

RSH

LM滚动导轨

B 产品尺寸规格

尺寸图、尺寸表

RSH-M、RSH-KM和RSH-VM型 B1-132

LM轨道的标准长度和最大长度 B1-134

任选购件 B1-231

安装LaGS和各种密封挡板后的LM滑块尺寸(尺寸L) B1-235

C形孔盖 B1-258

A 产品技术说明(别册)

技术说明

结构与特长 A1-197

种类与特长 A1-197

各方向的额定负荷 A1-198

等价负荷 A1-198

使用寿命 A1-76

径向予压规格 A1-90

精度规格 A1-101

安装面的肩高和圆角半径 A1-314

两根轨道的平行度误差容许值 A1-316

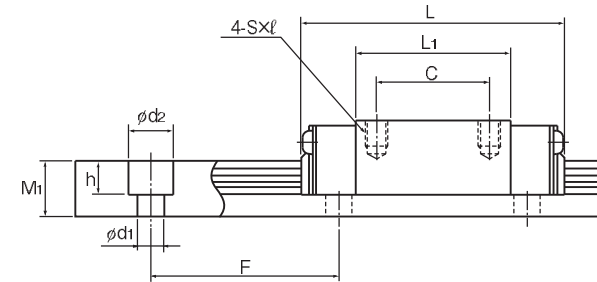
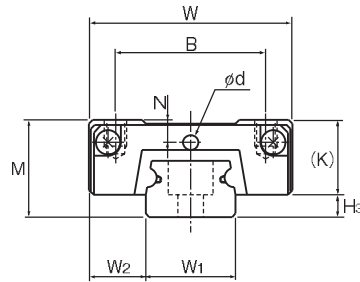
两根轨道的垂直方向误差容许值 A1-319

安装面精度 A1-199

安装面的平面度 A1-317

※ 请参见别册 A 产品技术说明

RSH-M、RSH-KM和RSH-VM型



LM滚动导轨

公称型号	外形尺寸			LM滑块尺寸							润滑孔	
	高度	宽度	长度	B	C	S×ℓ	L ₁	K	N	d		H ₃
	M	W	L									
RSH 7M	8	17	23.4	12	8	M2×2.5	13.4	6.5	1.7	1.2	1.5	
RSH 9KM	10	20	30.8	15	10	M3×3	19.8	7.8	2.4	1.5	2.2	
RSH 12VM	13	27	35	20	15	M3×3.5	20.6	10	3	2	3	

注) 由于LM滑块、LM轨道和钢球采用不锈钢材料, 因此耐腐蚀性强, 不易受环境影响。

公称型号的构成例



(※1) 参照图1-352上的防尘附件。(※2) 参照图1-90。(※3) 参照图1-101。(※4) 参照图1-35。

注) 此公称型号以1轴单元为1套装置。(而当2轴平行使用时, 至少需要2套装置。)

单位: mm

	LM轨道尺寸					基本额定负荷		静态容许力矩 N·m*					质量		
	宽度	高度	孔距	长度*		C	C ₀	M _a	M _b	M _c	LM滑块	LM轨道			
	W ₁	W ₂	M ₁	F	d ₁ ×d ₂ ×h	Max	kN	kN	单滑块	双滑块紧靠	单滑块	双滑块紧靠	单滑块	kg	kg/m
	7 ⁰ _{-0.02}	5	4.7	15	2.4×4.2×2.3	300	0.88	1.37	2.93	20.8	2.93	20.8	5	0.01	0.23
	9 ⁰ _{-0.02}	5.5	5.5	20	3.5×6×3.3	1000	1.47	2.25	7.34	43.3	7.34	43.3	10.4	0.018	0.32
	12 ⁰ _{-0.025}	7.5	7.5	25	3.5×6×4.5	1340	2.65	4.02	11.4	74.9	10.1	67.7	19.2	0.037	0.58

注) 长度* 长度Max是指LM轨道的标准最大长度。(参照图1-134)

静态容许力矩*

单滑块: 使用1个LM滑块的静态容许力矩值

双滑块: 使用2个互相紧靠的LM滑块时的静态容许力矩值

LM轨道的标准长度和最大长度

表1表示RSH型LM轨道的标准长度和最大长度。

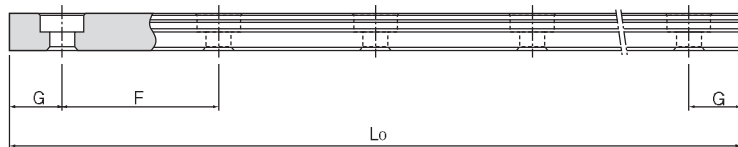
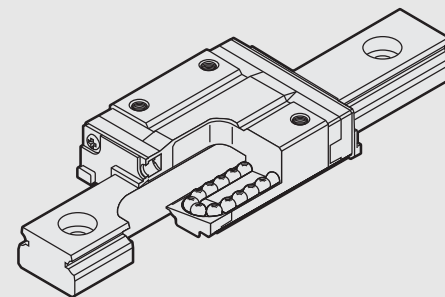


表1 RSH型LM轨道的标准长度和最大长度

单位：mm

公称型号	RSH 7	RSH 9	RSH 12
LM轨道 标准长度 (L_0)	40	55	70
	55	75	95
	70	95	120
	85	115	145
	100	135	170
	130	155	195
		175	220
		195	245
		275	270
		375	320
		370	
		470	
		570	
标准孔距F	15	20	25
G	5	7.5	10
最大长度	300	1000	1340

注) 对于最大长度, 其随精度等级不同而异, 详细情况请向THK咨询。



RSH-Z

LM滚动导轨

B 产品尺寸规格

尺寸图、尺寸表

RSH-ZM型 B1-136
RSH-WZM型 B1-138

LM轨道的标准长度和最大长度 B1-140

任选购件 B1-231

安装LaGS和各种密封挡板后的LM滑块尺寸(尺寸L) B1-235

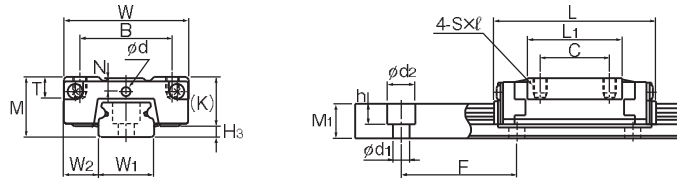
A 产品技术说明(别册)

技术说明

结构与特长 A1-201
种类与特长 A1-202
各方向的额定负荷 A1-203
等价负荷 A1-203
使用寿命 A1-76
径向予压规格 A1-90
精度规格 A1-101
安装面的肩高和圆角半径 A1-314
两根轨道的平行度误差容许值 A1-316
两根轨道的垂直方向误差容许值 A1-319
安装面精度 A1-204
安装面的平面度 A1-317

※ 请参见别册 A 产品技术说明

RSH-ZM型

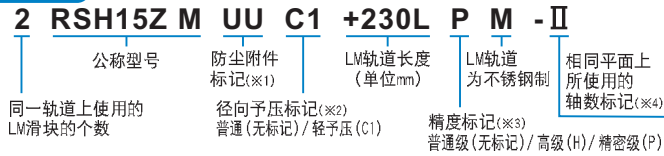


RSH7~12ZM型

公称型号	外形尺寸			LM滑块尺寸										H ₃
	高度	宽度	长度	B	C	S×ℓ	L ₁	T	K	N	E	润滑孔	油嘴	
	M	W	L									d		
RSH 7ZM	8	17	23.4	12	8	M2×2.5	13.2	3.4	6.5	1.6	—	1.5	—	1.5
RSH 9ZM	10	20	30.8	15	10	M3×2.8	19.4	4.6	7.8	2.4	—	1.6	—	2.2
RSH 12ZM	13	27	35	20	15	M3×3.2	20.4	4.5	10.6	3.1	—	2	—	2.4
RSH 15ZM	16	32	43	25	20	M3×3.5	26.5	5.5	12.6	2.9	3.6	—	PB107	3.4

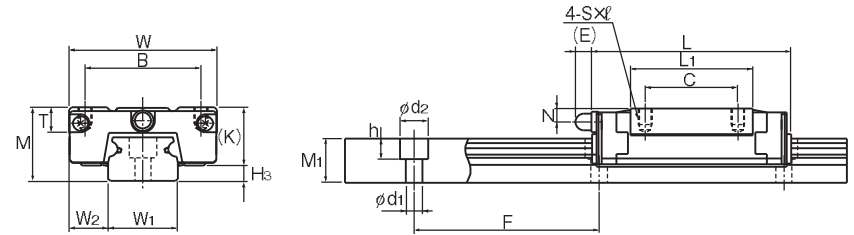
注) 由于LM滑块、LM轨道和钢球采用不锈钢材料, 因此耐腐蚀性强, 不易受环境影响。

公称型号的构成例



(※1) 参照图1-352上的防尘附件。(※2) 参照图1-90。(※3) 参照图1-101。(※4) 参照图1-35。

注) 此公称型号以1轴单元为1套装置。(而当2轴平行使用时, 至少需要2套装置。)



RSH15ZM型

单位: mm

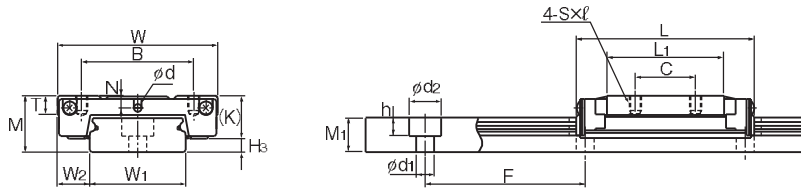
公称型号	LM轨道尺寸						基本额定负荷		静态容许力矩 N·m*					质量	
	宽度	高度	孔距	长度*	C	C ₀	M _k	M _b	M _c	LM滑块	LM轨道				
	W ₁	W ₂	M ₁	F	d ₁ ×d ₂ ×h	Max	kN	kN	单滑块	双滑块	单滑块	双滑块	单滑块	kg	kg/m
7	7 ⁰ _{-0.02}	5	4.7	15	2.4×4.2×2.3	300	0.88	1.37	2.93	20.7	2.93	20.7	5	0.008	0.23
9	9 ⁰ _{-0.02}	5.5	5.5	20	3.5×6×3.3	1000	1.47	2.25	7.34	43	7.34	43	10.4	0.014	0.32
12	12 ⁰ _{-0.025}	7.5	7.5	25	3.5×6×4.5	1340	2.65	4.02	11.4	74.9	10.1	67.7	19.2	0.028	0.58
15	15 ⁰ _{-0.025}	8.5	9.5	40	3.5×6×4.5	1430	4.41	6.57	23.7	149	21.1	135	38.8	0.05	0.925

注) 长度* 长度Max是指LM轨道的标准最大长度。(参照图1-140)

静态容许力矩* 单滑块: 使用1个LM滑块的静态容许力矩值
双滑块: 使用2个互相紧靠的LM滑块时的静态容许力矩值

LM滚动导轨

RSH-WZM型



RSH7~12WZM型

公称型号	外形尺寸			LM滑块尺寸										H _b
	高度	宽度	长度	B	C	S×ℓ	L ₁	T	K	N	E	润滑孔	油嘴	
	M	W	L									d		
RSH 7WZM	9	25	31.5	19	10	M3×2.5	19.7	3.4	7	1.8	—	1.5	—	2
RSH 9WZM	12	30	39	21	12	M3×2.8	27	3.9	9.1	2.3	—	1.6	—	2.9
RSH 12WZM	14	40	44.5	28	15	M3×3.6	29.3	4.5	10.6	3	—	2	—	3.4
RSH 15WZM	16	60	55.5	45	20	M4×4.5	39.3	5.4	12.6	3	3.6	—	PB107	3.4

注) 由于LM滑块、LM轨道和钢球采用不锈钢材料, 因此耐腐蚀性强, 不易受环境影响。

公称型号的构成例

2 RSH9WZ M SS C1 +170L P M

公称型号 防尘附件标记(※1) LM轨道长度(单位mm) LM轨道为不锈钢制

同一轨道上使用的LM滑块的个数

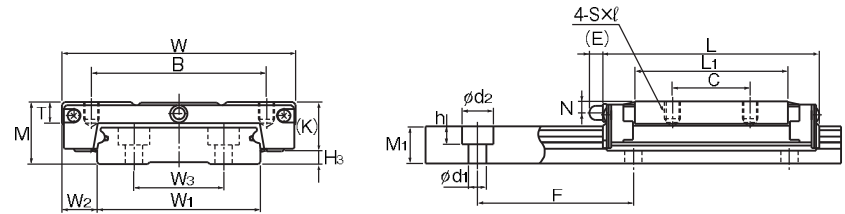
径向予压标记(※2)

普通(无标记)/轻予压(C1)

精度标记(※3)

普通级(无标记)/高级(H)/精密级(P)

(※1) 参照图A1-352上的防尘附件。(※2) 参照图A1-90。(※3) 参照图A1-101。



RSH15WZM型

单位: mm

	LM轨道尺寸						基本额定负荷		静态容许力矩 N·m*					质量		
	宽度	高度	孔距	长度*	C	C ₀	M _k	M _b	M _c	LM滑块	LM轨道					
	W ₁	W ₂	W ₃	M ₁	F	d ₁ ×d ₂ ×h	Max	kN	kN	单滑块	双滑块	单滑块	双滑块	单滑块	kg	kg/m
	14 ⁰ _{-0.05}	5.5	—	5.2	30	3.5×6×3.2	400	1.37	2.16	6.54	42.1	6.54	42.1	15.4	0.018	0.51
	18 ⁰ _{-0.05}	6	—	7.5	30	3.5×6×4.5	1000	2.45	3.92	16	92.9	16	92.9	36	0.03	1.08
	24 ⁰ _{-0.05}	8	—	8.5	40	4.5×8×4.5	1430	4.02	6.08	24.5	138	21.7	123	59.5	0.06	1.5
	42 ⁰ _{-0.05}	9	23	9.5	40	4.5×8×4.5	1800	6.66	9.8	50.3	278	44.4	248	168	0.135	3

注) 长度* 长度Max是指LM轨道的标准最大长度。(参照图B1-140)

静态容许力矩*

单滑块: 使用1个LM滑块的静态容许力矩值

双滑块: 使用2个互相紧靠的LM滑块时的静态容许力矩值

LM滚动导轨

LM轨道的标准长度和最大长度

表1表示RSH-Z、WZ型LM轨道的标准长度和最大长度。

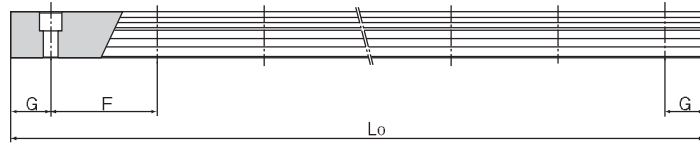


表1 RSH-Z、WZ型LM轨道的标准长度和最大长度

单位：mm

公称型号	RSH 7Z	RSH 9Z	RSH 12Z	RSH 15Z	RSH 7WZ	RSH 9WZ	RSH 12WZ	RSH 15WZ	
LM轨道 标准长度 (L_0)	40	55	70	70	50	50	70	110	
	55	75	95	110	80	80	110	150	
	70	95	120	150	110	110	150	190	
	85	115	145	190	140	140	190	230	
	100	135	170	230	170	170	230	270	
	130	155	195	270	200	200	270	310	
		175	220	310	260	260	310	430	
		195	245	350	290	290	390	550	
		275	270	390		320	470	670	
		375	320	430			550	790	
			370	470					
			470	550					
			570	670					
				870					
标准孔距F	15	20	25	40	30	30	40	40	
G	5	7.5	10	15	10	10	15	15	
最大长度	300	1000	1340	1430	400	1000	1430	1800	

注) 对于最大长度, 其随精度等级不同而异, 详细情况请向THK咨询。